

МУЛЬЧЕРЫ ДЛЯ ЭКСКАВАТОРОВ

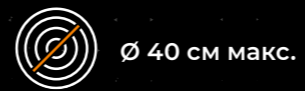
НОВИНКА

UMM/EX - UMM/EX/VT - UMM/EX/VT/HP

Мульчер с ротором с фиксированными зубьями для экскаваторов.

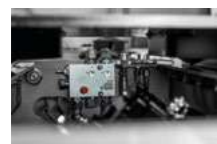
Характеризуемая необычайной прочностью и высокой производительностью, модель является флагманом в широкой линейке лесных мульчеров FAE. Увеличенный ротор обеспечивает высокую производительность,

а возможность выбора различных типов двигателей и зубьев делают модель UMM/EX универсальной и способной решать любые задачи, стоящие перед профессионалами в данной области.



Стальной корпус для максимальной износостойкости при выполнении самых сложных задач

Сменные противножи из высокопрочной стали для максимально продолжительной эксплуатации



Клапан регулирования расхода для защиты гидромотора



Ременная передача Poly Chain® (только для VT) для оптимальной передачи мощности

ДОПОЛНИТЕЛЬНОЕ ОБОРУДОВАНИЕ



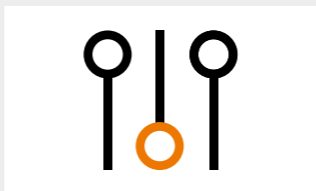
Адаптивная крепежная плита с проушинами под пальцы



Отводящий клапан для регулирования работы цилиндров и открытия/закрытия гидравлического щитка



Additional side reinforcement plates (стандарт for UMM/EX/VT/HP)



Двигатель с изменяемым крутящим моментом (режим «VT») специальная регулировка двигателя для получения максимальной производительности любой гидравлической системы

СТАНДАРТНОЕ ИСПОЛНЕНИЕ

Поршневой гидромотор 63 см³ с предохранительным и антикавитационным клапаном (170-260 л/мин) (UMM/EX)	Трансмиссия с (приводными) ремнями (Poly Chain®) (UMM/EX/VT - UMM/EX/VT/HP)
Поршневой гидромотор с изменяемым крутящим моментом 160/108 см³ (180-300 л/мин) (UMM/EX/VT - UMM/EX/VT/HP)	Перегородка для гидравлических соединений
Клапан регулирования потока	Задний щиток с гидравлическим приводом
Предохранительным и антикавитационным клапаном	Внутренняя защитная панель FCP
Герметичный корпус с защитой от пыли	Двухрядные винтовые защитные цепи
Интегрированный с рамой двигатель	Стальные противножи для еще более эффективного мульчирования
Трансмиссия с (приводными) ремнями (UMM/EX)	Дополнительные боковые пластины жесткости (UMM/EX/VT/HP)

ДОПОЛНИТЕЛЬНОЕ ОБОРУДОВАНИЕ

Поршневой гидромотор 90 см³ с предохранительным и антикавитационным клапаном (230-260 л/мин) (UMM/EX)	Дополнительные боковые пластины жесткости (UMM/EX - UMM/EX/VT)
Поршневой гидромотор с изменяемым крутящим моментом 160/108 см³ (220-300 л/мин) (UMM/EX/VT)	Оптимизированный кронштейн крепления со штифтами
Гидромотор со специальными настройками	Адаптивная крепежная плита с проушинами под пальцы и опорой
Отводящий клапан	Различные зубья

МОДЕЛЬ	UMM/EX 125	UMM/EX 150	UMM/EX/VT 125*	UMM/EX/VT 150*	UMM/EX/VT/HP 150
Интенсивность потока (л/мин)	170-260	170-260	180-300	180-300	180-300
Давление (бар)	240-350	240-350	240-350	240-350	240-350
Вес экскаватора (тн)	20-30	20-30	20-30	20-30	30-36
Рабочая ширина (мм)	1344	1584	1344	1584	1584
Масса (кг)	1880	1960	1990	2120	2200
Диаметр ротора (мм)	500	500	500	500	500
Макс. диаметр измельчаемого материала (мм)	300	300	300	300	400
Кол-во/тип зубьев C/3+C/3/SS	26+2	32+2	26+2	32+2	32+2
тип I+C/3/SS	38+2	46+2	38+2	46+2	46+2

Данная информация указана для оборудования в стандартной комплектации. Технические параметры в настоящем каталоге могут быть изменены без предварительного уведомления. *Гидромотор переменного рабочего объема

РОТОР ТИПЕ С



C/3
(стандарт)



C/3/HD
(опция)



VL НОЖ
(опция - требуется адаптер)



K/3
(опция)

РОТОР ТИПЕ I



I
(опция)



C/3/SS
(боковой очищающий)